

Toepassingen: Gevelzonwering (Soltis Opaque B92 en B702), zonwering voor glaswanden en veranda's, uitvalscherme en binnenzonwering



■ **Keuze van het verduisteringsniveau**

Een oplossing die aan uw behoeften voldoet:

- Volledige verduistering: Soltis Opaque B92
 - maximaal lichtdicht boven 100.000 lux
 - ideaal voor plaatsen die goed beschermd moeten worden tegen te veel lichtinval: ruimtes waar kunstwerken worden bewaard, in laboratoria voor röntgenfoto's of fotografie...
- Verduistering: Soltis Opaque B99, B990 en B702- lichtdicht tot meer dan 30.000 lux
 - geschikt voor vergaderzalen, projectie- of ru ruimtes enz...

■ **Sterk performante screens**

- Soltis Opaque B92
 - geen enkele aantoonbare transmissie van zichtbaar licht, infrarode stralen of ultraviolette stralen
 - bestand tegen aantasting door slechte weersomstandigheden bij gebruik buitenshuis
- Soltis Opaque B702
 - thermisch comfort en verduistering, de witte kant weerkaatst de warmte, de zwarte kant verduistert de ruimte
- Soltis Opaque B99 en B990
 - alleen voor binnentoepassingen
 - licht en geringe dikte voor een gemakkelijke en discrete integratie.

■ **Kleurensynergie**

- De kleuren zijn afgestemd op onze andere Soltis producten
- Perfecte harmonie van het gebouw
- Nieuwe versie wit/ wit: Soltis Opaque B990 (combinatie van thermisch comfort en design).



Kies voor de verduistering die geschikt is voor uw projecten

Verduistering, comfort en duurzaamheid



	Soltis Opaque B92	Soltis Opaque B99	Soltis Opaque B990	Soltis Opaque B702	
--	-------------------	-------------------	--------------------	--------------------	--

■ **Technische eigenschappen** ■ **Normen**

Gewicht	650 g/m ²	540 g/m ²	650 g/m ²	750 g/m ²	EN ISO 2286-2
Dikte	0.60 mm	0.47 mm	0.53 mm	0.60 mm	
Baanbreedte	170 cm	170 cm	170 cm	177 cm	

■ **Rollengte**

Standaardformaat rol	40 ml	40 ml	40 ml	40 ml	
----------------------	-------	-------	-------	-------	--

■ **Fysische eigenschappen**

Scheurweerstand (ketting/inslag)	330/220 daN/5 cm	160/170 daN/5 cm	160/170 daN/5 cm	280/280 daN/5 cm	EN ISO 1421
Inscheurweerstand (ketting/inslag)	45/25 daN	11/13 daN	11/13 daN	30/28 daN	DIN 53.363

■ **Brandveiligheid**

Classificatie	B1 /DIN 4102-1 Schwerbrennbar-Q1-Tr1 /ONORM A 3800-1 Class 2 /UNI 9177-87 VKF 5.2 /SN 198898 BS 5867 Method 1 and 2 /NFA 701 Class A / ASTM E 84	B1 /DIN 4102-1 Method 2 /NFPA 701	B1 /DIN 4102-1 Method 2 /NFPA 701	B1 /DIN 4102-1 BS 7837 CAN ULCS109 Schwerbrennbar-Q1-Tr1 /ONORM A3800-1 Classe 1 /UNI 9177-87 M2 /UNE 23.727-90 VKF 5.3 /SN 198898 1530.3 /AS/NZS G1 /GOST 30244-94 Method 2 /NFPA 701 CSFMT19	EN ISO 1421
	Euroklasse	B-s2,d0	B-s2,d0	B-s2,d0	B-s2,d0 EN 13501-1

■ **Systemen voor het beheer**

van de kwaliteit					ISO 9001
------------------	--	--	--	--	----------

■ **Certificeringen, keurmerken, garanties, recycleerbaarheid**



■ **Hulpmiddelen en diensten**

- Geïndividualiseerde service, waardoor de thermische prestaties van uw projecten en van bijbehorende Soltis zonwering kan worden gesimuleerd: neem contact op met uw Serge Ferrari-onderhandelingspartner
- Hulpmiddel voor het berekenen van de energiebesparingen die door middel van Soltis zonwering kunnen worden verkregen: www.textnergie.org
- Archief met documenten en foto's: www.sergeferrari.com

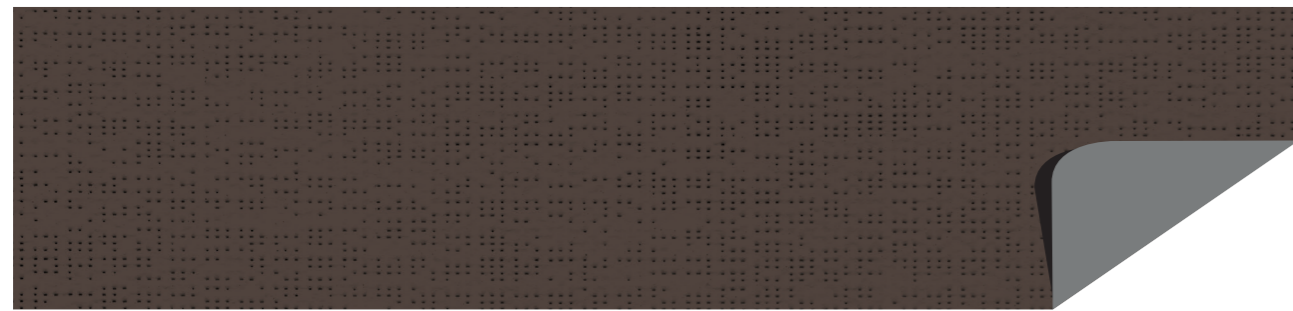
De data van bovenvermelde specificaties zijn gemiddelde waarden, nauwkeurig met een tolerantie van +/- 5%. De koper van onze producten is, met betrekking tot de eventuele rechten van derden, verantwoordelijk voor de toepassing en de verwerking ervan. De koper van onze producten is tevens verantwoordelijk voor het gebruik en de installatie overeenkomstig de normen, de regels van vakkundigheid en de veiligheidsvoorschriften van het land van bestemming. Voor de bindende garantie, gelieve onze garantie te raadplegen. De in dit document vermelde waarden zijn het resultaat van testen uitgevoerd volgens de gebruikelijke onderzoeksprocedures. Deze informatie dient als richtlijn opdat de klanten onze producten op optimale wijze kunnen gebruiken. Onze producten zijn onderhevig aan veranderingen naar gelang de technische vooruitgang en wij behouden ons het recht voor de kenmerken ervan op elk gewenst moment te wijzigen. De koper van onze producten dient de geldigheid van de hierboven weergegeven informatie te controleren.

Serge Ferrari Soltis

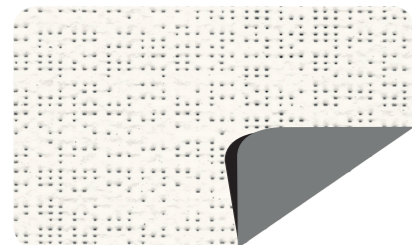
Opaque B92

De kleuren en openheid getoond in deze digitale databank wordt ter indicatie gegeven.

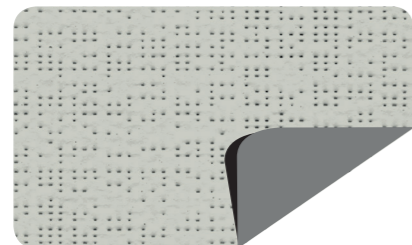
Voor binnen- en buitentoepassing



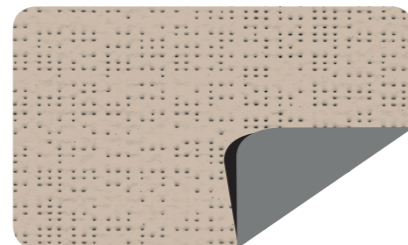
Brons 170 cm B92-1043



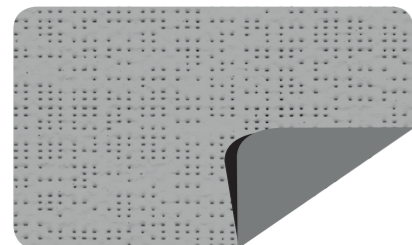
Wit 170 cm B92-1044



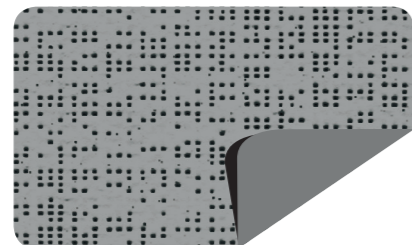
Steenkleur 170 cm B92-2171



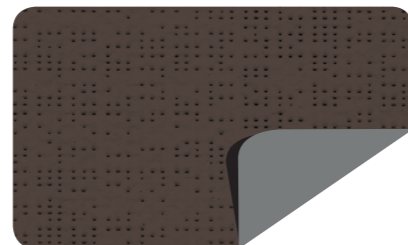
Zandbeige 170 cm B92-2135



Alu 170 cm B92-1046



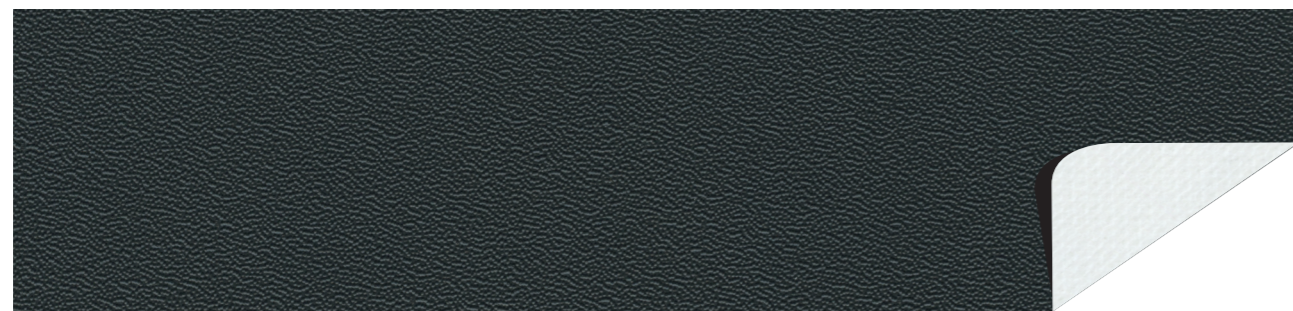
Gehamerd metaal 170 cm B92-1045



Brons 170 cm B92-1043

Serge Ferrari Soltis

Opaque B702

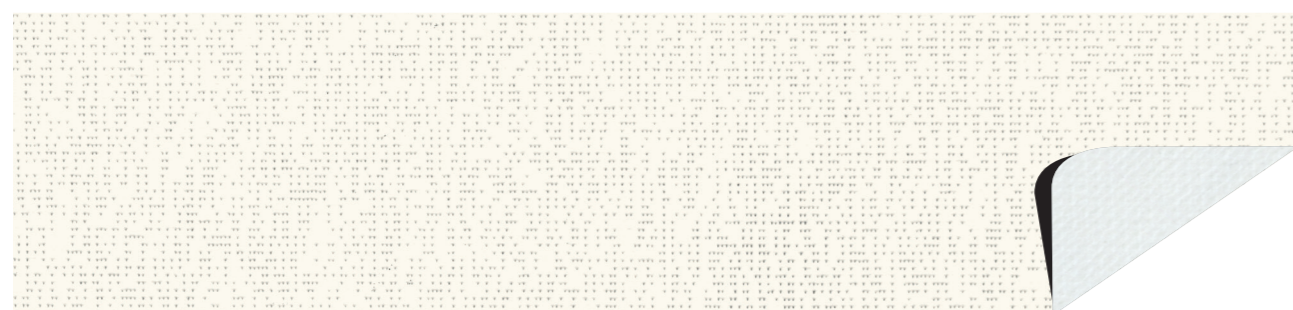


Zwart 177 cm B702-455

Serge Ferrari Soltis

Opaque B990

Voor binnentoepassing

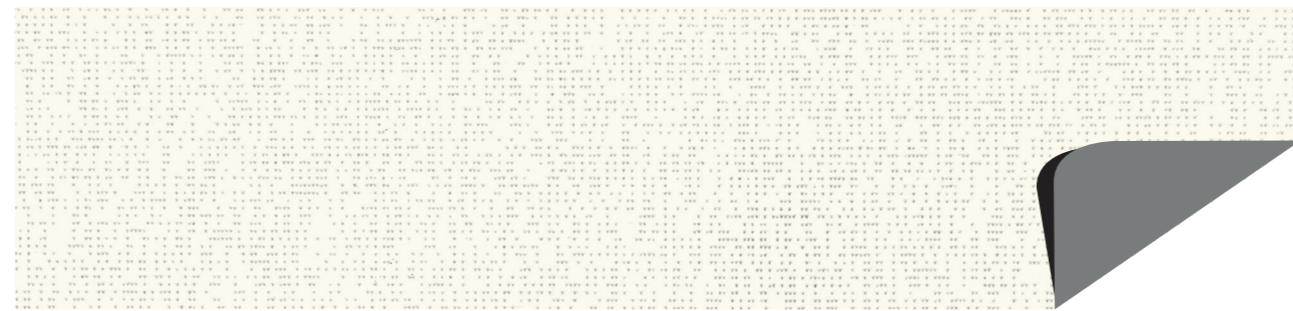


Wit 170 cm B990-50360

Serge Ferrari Soltis

Opaque B99

Voor binnentoepassing



Wit 170 cm B99-50348



Wit 170 cm B99-50348



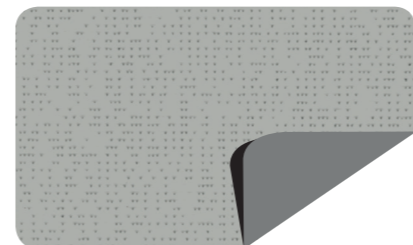
Kwarts 170 cm B99-50285



Hennep 170 cm B99-50287



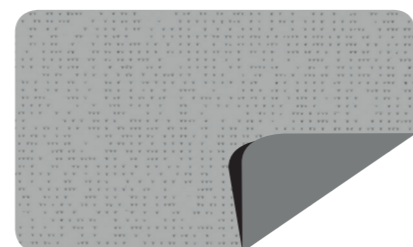
Schuim 170 cm B99-50284



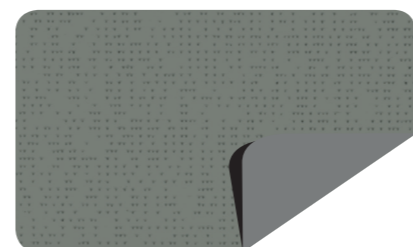
Lichtgrijs 170 cm B99-50613



Klei 170 cm B99-50288



Alu 170 cm B99-50358



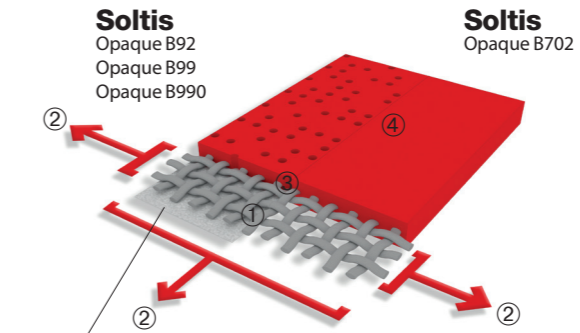
Mediumgrijs 170 cm B99-50354



Antraciet 170 cm B99-50614

Exclusieve Précontraint® technologie

De wereldwijd gepatenteerde Précontraint Serge Ferrari® technologie bestaat erin het composiettextiel tijdens de hele productiecyclus onder spanning te houden. Dit geeft de Serge Ferrari doeken uitzonderlijke eigenschappen die de standaard marktnormen ruimschoots overschrijden wanneer we kijken naar dimensionele stabiliteit, mechanische resistentie, dikte van het materiaal en egaliteit van het doek.



Grijze (Soltis Opaque B99 et B92) of witte (Soltis Opaque B990) verduisterende laag

Weefsel van hoogwaardig polyester garens	①	Hoge rek- en scheurweerstand
Weefsel wordt opgespannen tijdens coating-proces	②	Geen vervorming tijdens het installeren en het gebruik
Dikkere coating op de bovenkant van de draden en vullerende oppervlaktebehandeling	③	Hoge mechanische weerstand en duurzaamheid
Extreme vlakheid en dun	④	Glad en dun oppervlak: gemakkelijk te onderhouden en op te rollen

Zonne-energie en lichteigenschappen (op basis van EN 14501)

Soltis Opaque B92	RS	AS	EN 13363-1* Glazing C		EN 13363-2** Glazing D	
			g _{tot} ^e	g _{tot} ⁱ	g _{tot} ^e	g _{tot} ⁱ
B92-1043	14	86	0,08	0,52	0,03	0,1
B92-1044	70	30	0,03	0,34	0,01	0,27
B92-1045	38	62	0,05	0,44	0,02	0,19
B92-1046	49	51	0,05	0,41	0,02	0,17
B92-2135	47	53	0,05	0,41	0,02	0,18
B92-2171	45	55	0,05	0,42	0,02	0,18
B92-Keerzijde	29	71	0,06	0,47	0,03	0,22

Soltis Opaque B99	RS	AS	EN 13363-1* Glazing C	EN 13363-2** Glazing D
			g _{tot} ⁱ	g _{tot} ⁱ
B99-50284	62	38	0,37	0,13
B99-50285	61	39	0,37	0,14
B99-50287	47	53	0,41	0,18
B99-50288	40	60	0,44	0,2
B99-50348	66	34	0,35	0,1
B99-50354	25	75	0,49	0,18
B99-50358	45	55	0,42	0,23
B99-50613	45	55	0,42	0,18
B99-50614	8	92	0,54	0,27
B99-Keerzijde	29	71	0,47	0,22

Soltis Opaque B702	RS	AS	EN 13363-1* Glazing C		EN 13363-2** Glazing D	
			g _{tot} ^e	g _{tot} ⁱ	g _{tot} ^e	g _{tot} ⁱ
B702-455 A*	72	28	0,02	0,33	0,01	0,15
B702-455 B*	6	94	0,08	0,55	0,04	0,29

Soltis Opaque B990	RS	AS	EN 13363-1* Glazing C	EN 13363-2** Glazing D
			g _{tot} ⁱ	g _{tot} ⁱ
B990-50360 A	66	34	0,35	0,11
B990-50360 B	76	24	0,32	0,07

- RS: Zon-reflectie in %
- AS: Zon-absorptie in %
- A*: Witte zijde blootgesteld aan de zon
- B*: Zwarte zijde blootgesteld aan de zon
- A: Zijde met micro-openingen blootgesteld aan de zon
- B: Verduisterende laag blootgesteld aan de zon
- g_{tot}^e: Zonfactor bij buitentoepassing
- g_{tot}ⁱ: Zonfactor bij binnentoepassing

***Eenvoudigere methode EN 13363-1**
De hierboven vermelde transmissie en reflectiewaarden zijn gebaseerd op de geïntegreerde waarden van het glas gecombineerd met het screen. Deze zijn gebruikt om de g_{tot} waarden te berekenen. Beglazing type "C": dubbele, isolerende beglazing met lage emissie op oppervlak 3 (4 + 16 + 4; Argon vulling) g = 0,59 - U = 1,2.

****Gedetailleerde methode EN 13363-2**
De hierboven vermelde transmissie en reflectiewaarden zijn gebaseerd op de geïntegreerde waarden van het glas gecombineerd met het screen. Deze zijn gebruikt om de g_{tot} waarden te berekenen. Beglazing type "D": dubbele, isolerende beglazing met lage emissie op oppervlak 2 (4 + 16 + 4; Argon vulling) g = 0,32 - U = 1,1.